



社会貢献活動（地域ボランティア活動）の実施報告

（一社）前橋林業土木協会

活動内容	【新潟】胎内市 大日裏国有林で除草作業・ゴミ拾いを実施
1 実施年月日 : 令和6年10月23日（水） 2 実施場所 : 新潟県胎内市乙 下越森林管理署管内 大日裏国有林1林班 ほか 3 参加会員数 : 協会新潟支部（下越分会） 会員企業 5社 11名 4 活動内容	<p>今回の活動は、新潟県北部胎内市内の海岸近くにある大日裏有林の海岸防災林に隣接する道路沿線において、除草作業とゴミ拾いを行いました。</p> <p>この大日裏国有林は、近くに、奈良時代（736年）に建立された名刹乙宝寺（おっぼうじ）や、令和元年にリニューアルされた県立少年自然の家、市立乙中学校、ゴルフ場などがあり、自然観察教育や森林とのふれあい、地域住民の散策などに利用されています。</p> <p>しかしながら、車道に面した所は、雑草木の繁茂やごみの不法投棄などの環境への悪影響も出ている事から、当協会新潟支部下越分会では平成24年からこの国有林の除草とゴミ拾いを実施しており、今回が7回目の活動となります。</p> <p>当日は、冒頭、下越森林管理署次長の井上様から御挨拶と安全指導を頂き、会員企業5社（㈱坂詰組、㈱巴山組、㈱小野組、㈱加藤組、㈱山嘉土建）11名で作業を行いました。何度か活動を実施している効果もあるのか、ゴミの量も徐々に減ってきたと感じています。</p> <p>新潟支部（下越分会）では、今後も継続的にこうした活動を続けていきたいと考えております。</p>
活動写真	
作業開始前のミーティング状況 （下越森林管理署 井上次長御挨拶）	
	

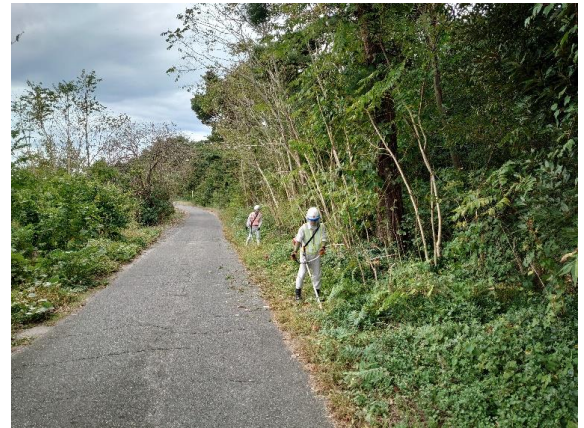
作業前



作業完了



除草作業状況



ゴミ拾い状況



拾い集めたゴミ



除草作業 位置図

